

LAND ROVER DEFENDER



ABOVE & BEYOND

DEFENDER



ENTER

スクロールまたはスワイプして操作



BY APPOINTMENT TO
H.M. THE QUEEN
MANUFACTURERS OF
MOTOR VEHICLES
JAGUAR LAND ROVER LIMITED
COVENTRY



BY APPOINTMENT TO
H.R.H. THE DUKE OF EDINBURGH
MANUFACTURERS OF
MOTOR VEHICLES
JAGUAR LAND ROVER LIMITED
COVENTRY



BY APPOINTMENT TO
H.R.H. THE PRINCE OF WALES
MANUFACTURERS OF
MOTOR VEHICLES
JAGUAR LAND ROVER LIMITED
COVENTRY



ABOVE & BEYOND

ランドローバーは、常に可能性に挑戦している。その情熱が、新たな土地への冒険心や、むき出しの大自然を乗り越える勇気を生み出しているのだ。
ランドローバーのデザイナーやエンジニアが大切にしているのは、好奇心をかきたてる独創的な車をつくり続けること。一切の慣習にとらわれず、走りの新境地を開き、ドライバーと共に前進したいと思う。ランドローバーは、さまざまな体験によって人生を豊かにし、これからも限界を超えていく。
ABOVE & BEYOND – さらなる高みへの挑戦



DESIGN

DURABILITY

CAPABILITY

TECHNOLOGY

ENGINES

YOUR DEFENDER

PERSONALISATION

DESIGN

カスタマイズする

アイコンと呼ばれる車を創造するにあたり、私たちはさらなる高みを目指し、本質を見極めることに徹しました。そして、誕生したのが、風格と貫録が漂うDEFENDERです。さまざまなモデルやカスタマイズオプションを取り揃え、ボディスタイルは「90」と「110」をご用意しました。DEFENDER 90は、オフロードでもオンロードでも、世界中の過酷な路面に対応。ルックスだけでなく、走りもタフです。DEFENDER 110は、90と同等の走破性とタフネスを備えながら、さらなる車内スペースを確保しています。

写真 | DEFENDER 90 HSE (欧州仕様車)、DEFENDER 110 HSE パンゲアグリーン: サテンプロテクティブフィルム (オプション) 装着 (欧州仕様車)



DESIGN

DURABILITY

CAPABILITY

TECHNOLOGY

ENGINES

YOUR DEFENDER

PERSONALISATION

EXTERIOR DESIGN

DEFENDERのルックスを一言で語るとすれば、絶妙なプロポーションとひと目でわかるシルエットと言えるでしょう。コンパクトで直立したDEFENDERのフロントは、隆起したボンネットと彫りの深いグリル、精巧なディテールが印象的です。DEFENDERの後姿は洗練されていながら、力強さを感じさせます。張り出したショルダーとスクエアなホイールアーチが、力感あふれるスタンスを生み出し、短いオーバーハングとゆとりある最低地上高が、優れた走行性能を感じさせます。フローティングピラー、アルパインライト、横開きのテールゲートに取り付けたフルサイズスペアホイール — 特徴的なデザインや装備のひとつひとつが、DEFENDERの個性を創り上げています。



DESIGN

DURABILITY

CAPABILITY

TECHNOLOGY

ENGINES

YOUR DEFENDER

PERSONALISATION

INTERIOR DESIGN

強度と機能性に優れたインテリアアーキテクチャーは、DEFENDERのDNAです。フロアは耐久性に優れたラバー張りを採用し、室内に張り出した構造部材の表面、ステアリングホイールとドアには、耐久性に優れたパウダーコーティング仕上げを施しました¹。万一の衝突時に衝撃を吸収する一体構造のクロスカービームは、DEFENDERの強靭さの象徴です。インフォテインメントシステムには、11.4インチの大型タッチスクリーンを採用しました²。シートカラーと MATERIAL の豊富な選択肢に加え、オプションとしてセンターコンソール³とキャビンウォークスルー³もご用意。あなたの好みやニーズに合わせて、インテリアをカスタマイズできます。

¹MERIDIAN™オーディオシステム搭載時。 ²グレードによってタッチスクリーンサイズが異なります。 ³グレードによって異なります。写真のインテリア | DEFENDER 110 V8 エボニーウィンザーレザー、Dinamica®スエードクロス&ロバステックシート（カーキ / エボニー）、DEFENDER SE（カーキ / エボニー）（欧州仕様車、日本未導入）写真のロバストキャンバステキスタイルシートは現在お選びいただけません。ご利用いただける仕様については、お近くのランドローバー正規ディーラーにお問い合わせください。ジャンプシートは日本未導入となります。



DESIGN

DURABILITY

CAPABILITY

TECHNOLOGY

ENGINES

YOUR DEFENDER

PERSONALISATION

DURABILITY

カスタマイズする

究極の耐久性と堅牢性を目指し、過酷なテストをパスした、ランドローバー史上最も屈強な1台が誕生しました。390万kmに及ぶオンロード、オフロードテスト、73,000回を超える個別テスト、極限的な高温と低温 — DEFENDERはそのすべてをクリアしています。ドバイの砂漠からニュルブルクリンクストレートまで、卓越した性能を持った車を作るために、これまで以上に過酷な極限環境でテストを実施しました。モノコック構造を採用し、フレームにボディを載せた構造に比べ、3倍のねじり剛性を確保。さらに軽量で燃費にも優れ、走る喜びを満喫できる一台です。さあ、冒険の旅に出かけましょう。



DESIGN

DURABILITY

CAPABILITY

TECHNOLOGY

ENGINES

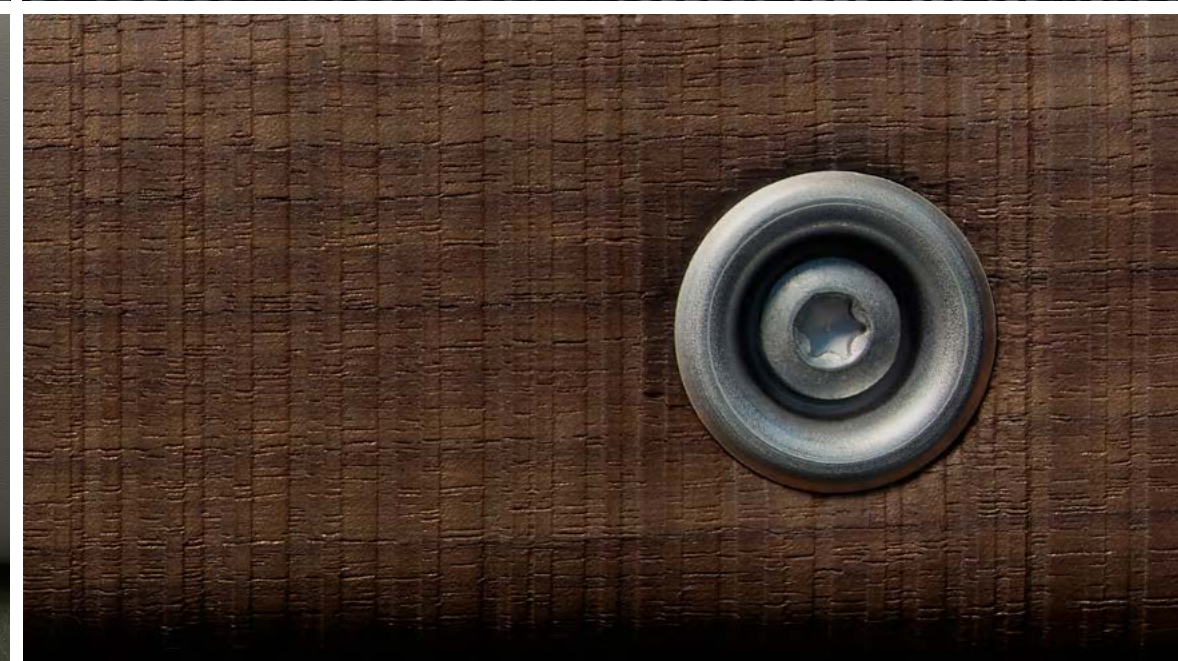
YOUR DEFENDER

PERSONALISATION

DURABLE INTERIOR MATERIALS

DEFENDERのインテリアは、消耗の激しい箇所に高耐久性素材を採用。耐久性に優れ、お手入れも簡単。キャビンを手元から魅力的に演出する、チェッカーフィニッシャーを施しています。ロバステック*は強靱なうえ、驚異的な耐久性と耐摩耗性を備えた素材です。耐摩耗テストでは、業界標準の3倍を超える30年の使用が可能と証明されています。新開発のレザーフリー素材レジスト*は、二酸化炭素排出量を抑えながら、ソフトな質感と高い耐久性を確保。お手入れも簡単です。ディテールの洗練性にもこだわっています。パネルやフィニッシャーには、オープンポアウッド（ラフカットウォールナットまたはナチュラルスモークドダークオーク）もお選びいただけます。*

*グレードによって異なります。



DESIGN

DURABILITY

CAPABILITY

TECHNOLOGY

ENGINES

YOUR DEFENDER

PERSONALISATION

CAPABILITY

[カスタマイズする](#)

ランドローバー史上、最高クラスの走破性能を誇るDEFENDER。全輪駆動とツインスピードトランスファーギアボックスは、過酷な路面状況でも安定したトラクションを確保。また、インテリジェントなAWDシステム¹がトルク配分を最適化し、オンロードでも優れた走行性能を発揮します。ヒルディセントコントロールとオールテレインプログレスコントロール²は、過酷な地形でも安定した走りを実現します。世界初の技術、コンフィギュラブルテレインレスポンス²は、DEFENDERのパワートレイン、ステアリング、ディファレンシャル、トラクションコントロールを個別に設定することが可能。オフロード走行をさらに堪能できます。

¹D300 6気筒ディーゼルのみ。 ²パックの一部としてご用意。グレードによって異なります。



DESIGN

DURABILITY

CAPABILITY

TECHNOLOGY

ENGINES

YOUR DEFENDER

PERSONALISATION

EFFORTLESS OFF-ROAD

DEFENDERは先進のコイルスプリングサスペンションシステムを採用し、俊敏でレスポンスに優れたシャシーを実現。電子制御エアサスペンション*により、標準の車高から40mm低く設定することも、最大75mmの高さにすることも可能。極限的なオフロード走行用に、さらに70mm高くすることも可能です。電子制御エアサスペンションと合わせて装備されるアダプティブダイナミクス*は、車体の動きを常時モニターして、ドライバーの操作や路面状況に瞬時に対応。安定したフラットな乗り心地をもたらします。目的地までリラックスして快適なドライブをお楽しみください。



*パックの一部としてご用意。グレードによって異なります。



DESIGN

DURABILITY

CAPABILITY

TECHNOLOGY

ENGINES

YOUR DEFENDER

PERSONALISATION

WADING, TOWING, CARRYING

DEFENDERの渡河性能は、余裕の最大水深900mm¹。トレインレスポンスのウェイドプログラムを起動すると、電子制御エアサスペンション²により車高が上昇。ウェイドセンシングが、ドアミラーの超音波センサーにより、車両の最大渡河水深に近づくと表示と警告音で知らせます。最大けん引重量3,500kg³を誇るDEFENDERは、過酷な要求にも確実に対応します。積載重量は最大168kg⁴。専用キャリアアクセサリーを利用すれば、スポーツやレジャーの装備をどこへでも運ぶことができます。ルーフの静的積載重量は300kgです。



¹コイルサスペンション850mm。電子制御エアサスペンション900mm。 ²パックの一部としてご用意。グレードによって異なります。 ³エンジンによって異なります。 ⁴DEFENDER 110 (オフロードタイヤ装着車) の場合。



DESIGN

DURABILITY

CAPABILITY

TECHNOLOGY

ENGINES

YOUR DEFENDER

PERSONALISATION

IN-CAR TECHNOLOGY

SIMPLICITY AS STANDARD

メニューを探す手間も、面倒なコマンド操作も必要ありません。ランドローバーの車載インフォテインメントシステムPivi Pro*は、よく使う操作の80%を1~2回のタップで実行可能。ホーム画面からすべて操作できます。11.4インチタッチスクリーン**に、スマートフォンのようなインターフェースを搭載。大型で高輝度のスクリーンには湾曲型ガラスディスプレイを採用し、さまざまな情報を表示できます。ボイスコントロール機能を搭載し、「Hello Land Rover」といったシンプルな呼びかけにも応答。スマートフォンを接続して、対応するアプリを操作することもできます。



*コネクテッドナビゲーションは、対象期間終了後、追加のサブスクリプション契約が必要となります。対応スマートフォンのみ。Apple CarPlayに対応。Apple CarPlayでご利用いただけるサービスは、国によって異なる場合があります。詳しくは、apple.com/jp/ios/feature-availability/#apple-carplayでご確認ください。Android Autoに対応。Android Autoでご利用いただけるサービスは、国によって異なる場合があります。詳しくは、android.com/intl/ja_jp/autof/でご確認ください。App StoreはApple Inc.の商標です。Google Play StoreはGoogle LLC.の商標です。ドライバーは安全が確保された状況でのみ車内機能を使用してください。ドライバーは、常に車両を安全に制御できる状態を保つ必要があります。PiviおよびInControlの機能、オプション、サードパーティーによるサービスやお取り扱いの有無は、国によって異なります。各国でのお取り扱いの有無、およびご利用規約については、お近くのランドローバー正規ディーラーにお問い合わせください。モバイルネットワークの接続は、すべての場所で保証されるものではありません。画面や操作手順など、InControlに関連して記載される情報や画像は、選択したオプションに応じて、ソフトウェアアップデート、バージョン、その他システム / 外観の更新にともない、変更される場合があります。**グレードによってタッチスクリーンサイズが異なります。



PREMIUM FUNCTIONALITY

Pivi Pro¹は起動の速さ、優れた接続性が特長。リモートアプリ²を標準装備しているため、離れた場所からいつでも車に接続できます。ナビゲーション設定、車両の位置確認、燃料レベルのチェックや車内温度設定などを、乗車前にリモートで行えます。運転中は、インテリジェントルートが常に最適な経路を案内。周辺スポットを検索したり、交通情報を確認することもできます。スマートボイスガイダンスは、走り慣れたルートでは自動的に音声を消音。お気に入りの音楽を心ゆくまで楽しめます。12.3インチのインタラクティブドライバーディスプレイ³（オプション）とヘッドアップディスプレイ⁴（オプション）を装備すると、ドライバーは前方から目をそらすことなく、ウィンドスクリーンに映し出される情報を確認できます。

¹コネクテッドナビゲーションは、対象期間終了後、追加のサブスクリプション契約が必要となります。²リモートは、ディーラー保証期間終了後、追加のサブスクリプション契約が必要となります。リモートアプリは、App Store / Google Playからダウンロードする必要があります。³グレードによって異なります。⁴一部販売地域では太陽光減衰ウィンドスクリーンが必要です。PiviおよびInControlの機能、オプション、サードパーティーによるサービスやお取り扱いの有無は、国によって異なります。各国でのお取り扱いの有無、およびご利用規約については、お近くのランドローバー正規ディーラーにお問い合わせください。モバイルネットワークの接続は、すべての場所で保証されるものではありません。画面や操作手順など、InControlに関連して記載される情報や画像は、選択したオプションに応じて、ソフトウェアアップデート、バージョン、その他システム / 外観の更新にともない、変更される場合があります。



DESIGN

DURABILITY

CAPABILITY

TECHNOLOGY

ENGINES

YOUR DEFENDER

PERSONALISATION



A GREATER EXPERIENCE

多彩な先進装備が、さらに快適なドライブをサポートします。オプションのClearSightインテリアリアビューミラー¹は、後方の安全確認をアシスト。後席の同乗者や荷物が視界を遮る場合に便利です。Pivi Proのオンラインパック (データプラン付)²を利用すれば、Spotifyなどの音楽ストリーミングサービスを車内で楽しみいただけます。オプションのWi-Fi接続 (データプラン付)³機能を利用すれば、同乗者がソーシャルメディアやオンラインゲーム、映画を楽しむこともできます。

¹国内の法令を遵守してください。遠近両用眼鏡をご使用の方で、ClearSightインテリアリアビューミラーのデジタル画像に焦点を合わせにくい場合は、いつでも通常のミラーモードに戻すことができます。²フェアユースポリシーが適用される場合があります。標準のサブスクリプションは1年間ですが、期間終了後も有償で延長が可能です。³フェアユースポリシーが適用されます。1か月以内にデータ利用量が20GBを超えると、その月の残りの期間はデータ速度と機能が制限される場合があります。データ通信のフェアユースポリシーについては、InControl Pivi Proの利用規約 (landrover.com/pivi-pro-terms) をご覧ください。再生時間は、ストリーミングサービスの提供事業者および動画コンテンツの内容によって異なります。HD動画を再生する場合、データ通信使用量が大幅に増加します。PiviおよびInControlの機能、オプション、サードパーティーによるサービスやお取り扱いの有無は、国によって異なります。各国でのお取り扱いの有無、およびご利用規約については、お近くのランドローバー正規ディーラーにお問い合わせください。モバイルネットワークの接続は、すべての場所で保証されるものではありません。画面や操作手順など、InControlに関連して記載される情報や画像は、選択したオプションに応じて、ソフトウェアアップデート、バージョン、その他システム/外観の更新にともない、変更される場合があります。



DESIGN

DURABILITY

CAPABILITY

TECHNOLOGY

ENGINES

YOUR DEFENDER

PERSONALISATION

SAFETY AND DRIVER ASSISTANCE

ランドローバーDEFENDERは、先進のテクノロジーとドライバーアシスト機能を装備。渋滞時などでドライバーの運転負荷を軽減します。以下に標準装備をご紹介します。

エアバッグシステム: 運転席、助手席、サイドカーテン、胸部に合計6つのエアバッグを装備。乗員の安全を守ります。

エマージェンシーブレーキ: 他の車や歩行者、自転車との衝突を回避するシステムです。走行中に衝突の危険を察知するとシステムが警告を発します。衝突が避けられないと判断した場合は、自動的にブレーキをかけて衝突時の衝撃を軽減します。

アダプティブクルーズコントロール: 長距離の運転時に役立つ機能です。アクセルペダルから足を放しても速度を維持し、ドライバーの操作負荷を軽減します。

レーンキープアシスト: 意図せず走行レーンを逸脱しそうになると、自動的にステアリングホイールを制御して車体をレーン内に戻します。

ドライバーコンディションモニター: ステアリングの操作状況やブレーキ、スロットルペダルの動きからドライバーの眠気や疲れの兆候を検知し、早めの休息を促します。

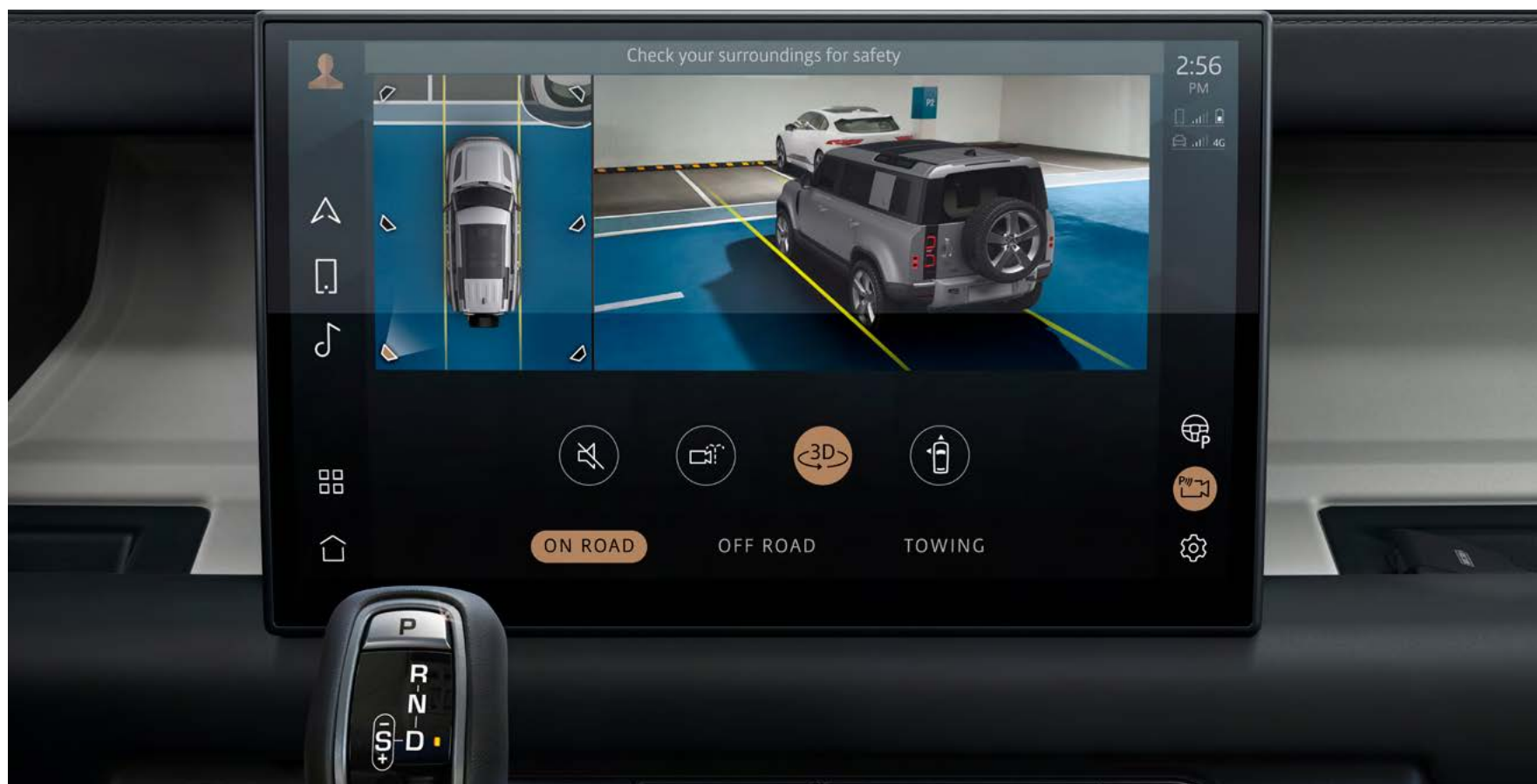
トラフィックサインレコグニション&アダプティブスピードリミッター: インstrumentクラスターまたはヘッドアップディスプレイ (オプション)¹に、制限速度や「追い越し禁止」標識をわかりやすく表示。トラフィックサインレコグニションが、検知した情報を基に自動的に車速を調整します。

3Dサラウンドカメラ: 周囲の安全確認をアシストする機能です。3D車外ビュー、360° オーバーヘッドビューを利用して、狭いスペースでも安心、スムーズに運転操作ができます。

ClearSightグラウンドビュー²: ボンネットを「シースルー」したように前方の地面の状況をスクリーンに表示します。ドライバーは障害物に注意しながら運転できます。

[詳細を見る](#)

¹写真の装備は一部の国では関連装備となります。²ClearSightグラウンドビューは3Dサラウンドカメラ機能を利用しています。映像はライブではありません。必ず周囲の安全を確認してください。各国の法令により使用できない場合があります。写真 | DEFENDER 90 X-Dynamic HSE アイガーグレイ (欧州仕様車)



DESIGN

DURABILITY

CAPABILITY

TECHNOLOGY

ENGINES

YOUR DEFENDER

PERSONALISATION

ENGINES

カスタマイズする

DEFENDERは、過酷な地形を走破するための車。燃料効率に優れたエンジンを取り揃えています。ディーゼルエンジンは低回転域で太いトルクを実現。長距離走行やオフロード走行に適しています。ガソリンエンジンでは、よりダイナミックな走りを堪能できます。一部のエンジンにはマイルドハイブリッドテクノロジーを搭載。減速時に失われるエネルギーを回収、蓄積、再利用します。



DESIGN

DURABILITY

CAPABILITY

TECHNOLOGY

ENGINES

YOUR DEFENDER

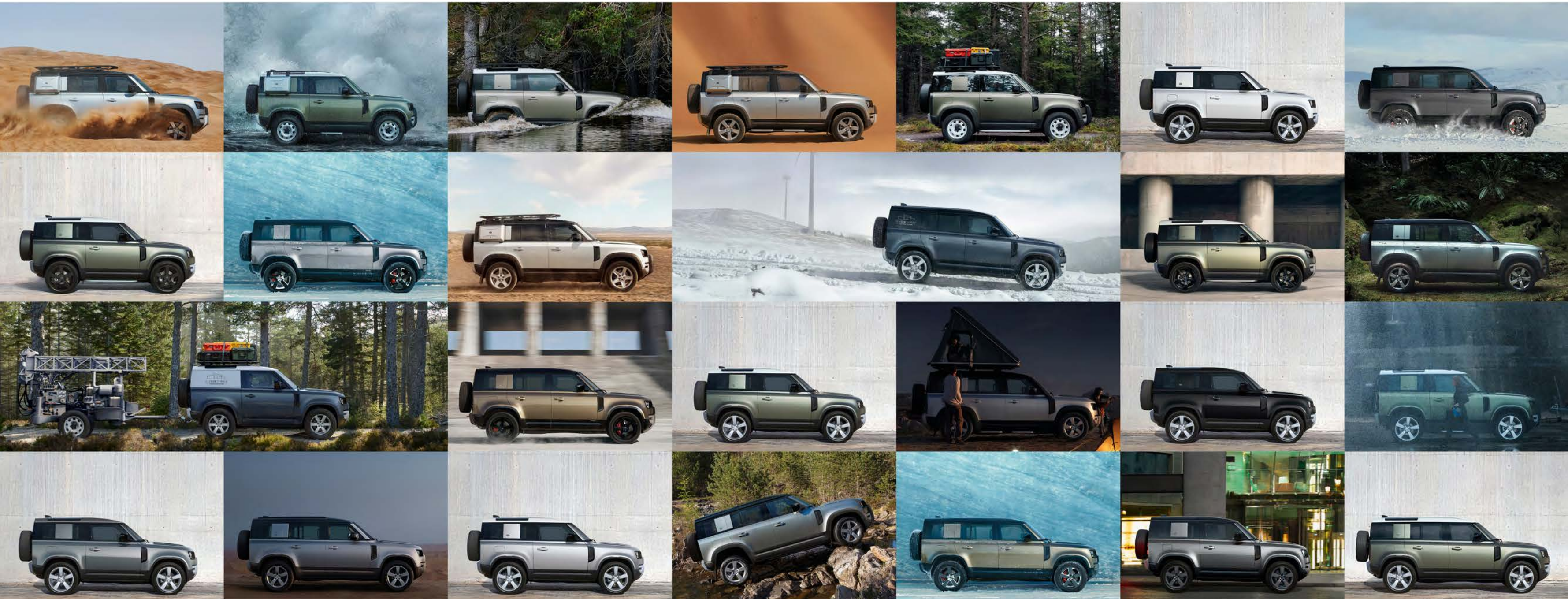
PERSONALISATION

YOUR DEFENDER

多彩なボディカラーとアクセサリーをご用意。あなたに最適なDEFENDERをお選びください。
自分だけの1台にカスタマイズすることもできます。

> DEFENDER 90の詳細を見る

> DEFENDER 110の詳細を見る



DESIGN

DURABILITY

CAPABILITY

TECHNOLOGY

ENGINES

YOUR DEFENDER

PERSONALISATION

DEFENDER 90

冒険をもっと身近にする車。それがDEFENDER 90です。オンロードでもオフロードでも、あなたが望む場所にたどり着くことができます。「90」は、DEFENDERの魅力を純粋に追求したモデル。走り出せば、新しい発見の旅があなたを待っています。

[モデルの詳細を見る](#)



DESIGN

DURABILITY

CAPABILITY

TECHNOLOGY

ENGINES

YOUR DEFENDER

PERSONALISATION

DEFENDER 110

荷物を積み込んだら、すぐに出発。DEFENDER 110は、2列目シートのスペースとラゲッジスペースが拡大。オプションの3列目の5 + 2シート*を選択すると、大人数にも対応できます。長距離ドライブでも短いキャンプの旅でも、DEFENDER 110なら、道を選ばず安心して出かけることができます。冒険の旅を心行くまでお楽しみください。

*パックの一部としてご用意。グレードによって異なります。**画像はイメージです。一部、実際の仕様・デザインとは異なります。

[モデルの詳細を見る](#)



DESIGN

DURABILITY

CAPABILITY

TECHNOLOGY

ENGINES

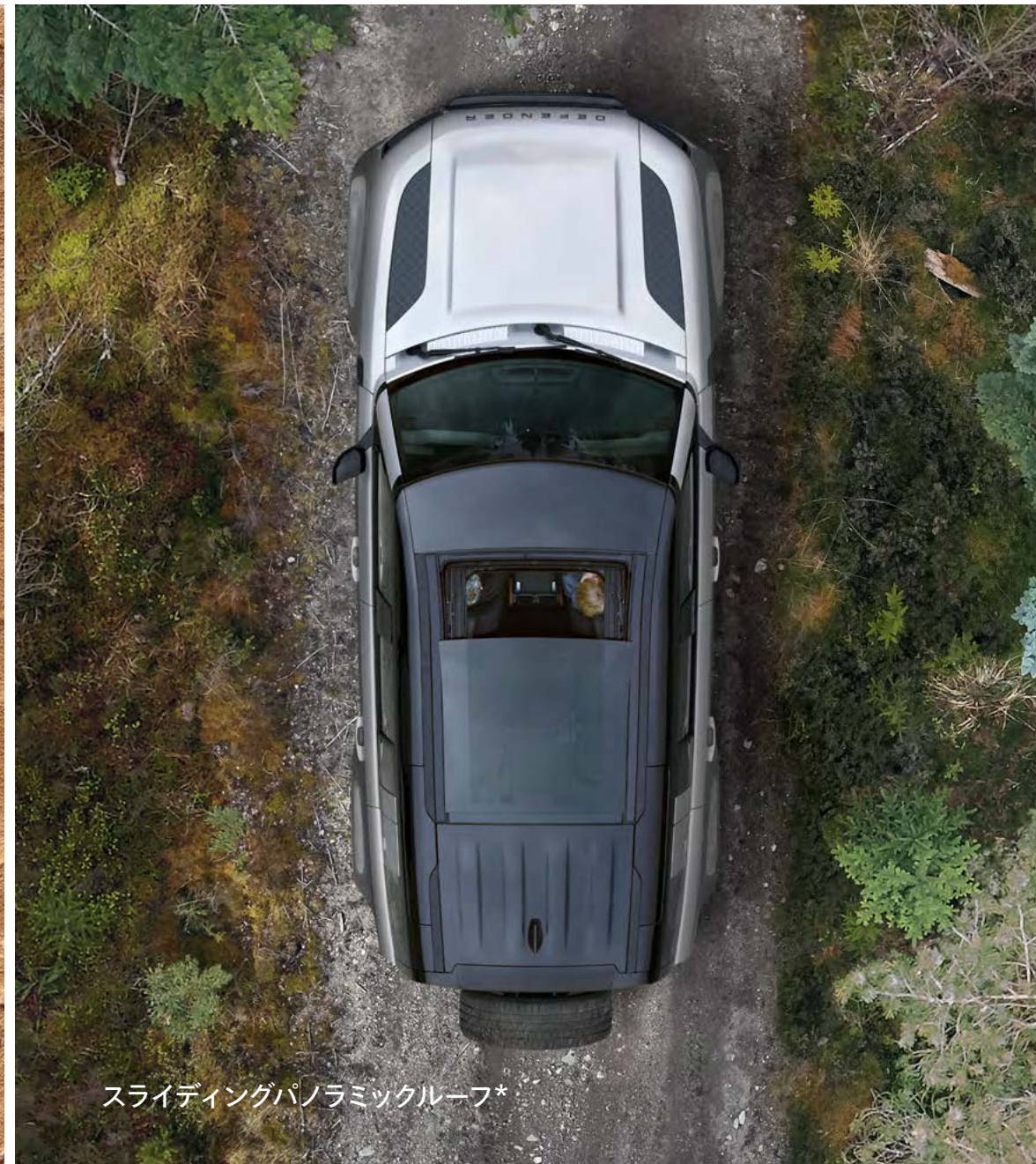
YOUR DEFENDER

PERSONALISATION

ROOF OPTIONS

格納式のファブリックルーフを開けば、外の空気との一体感を楽しめます。もちろんルーフを閉じれば、プライバシーは守られ、陽射しや風が入ることもありません。自然光が降り注ぐスライディングパノラミックルーフは、明るく開放的な車内空間、周囲との一体感を楽しめます。

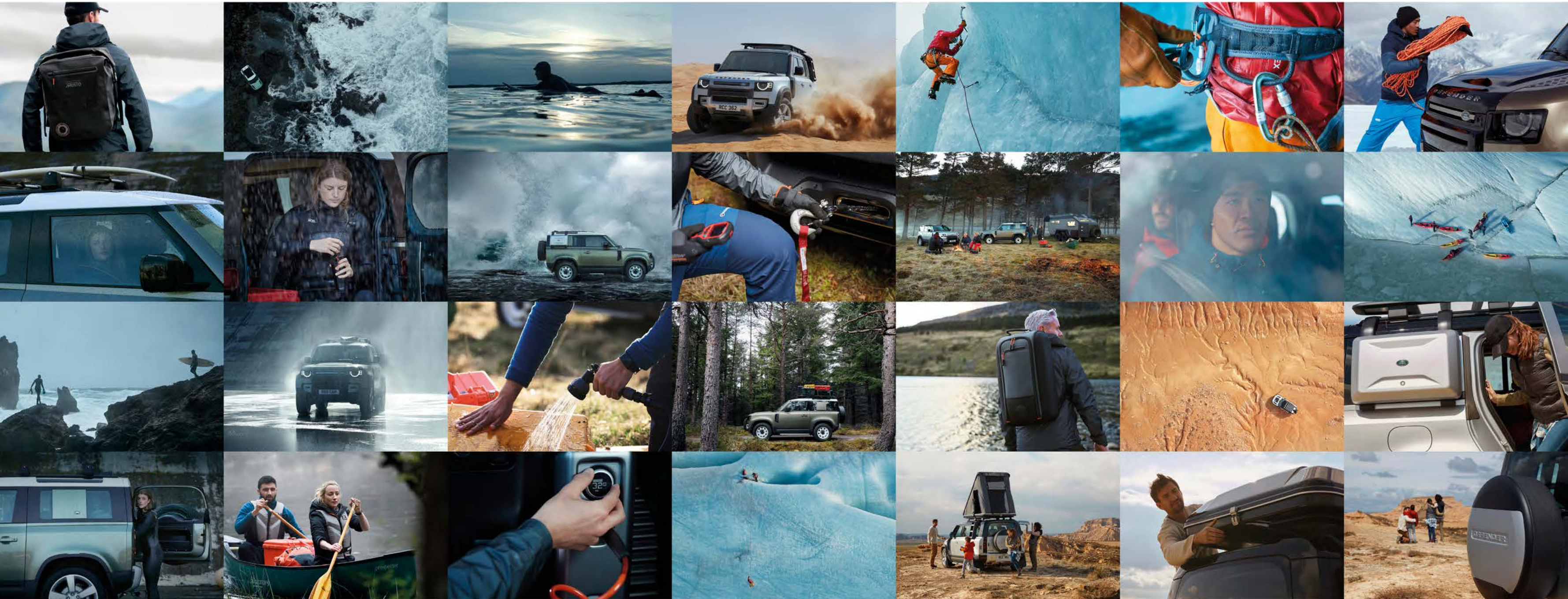
*グレードによって異なります。



ULTIMATE PERSONALISATION

カスタマイズする

豊富なアクセサリで、自分らしさを演出。



DESIGN

DURABILITY

CAPABILITY

TECHNOLOGY

ENGINES

YOUR DEFENDER

PERSONALISATION

ACCESSORY PACKS

お客様のニーズに合わせて、4つのアクセサリパックをご用意しています。ライフスタイルに合わせてお選びください。DEFENDERの走行性能とタフネスをさらに強化します。荒野を進む旅でも、都会での日常生活でも、自分らしさを追い求めることができます。

車選をサポート

エクスプローラーパック



アドベンチャーパック



カントリーパック



アーバンパック



DESIGN

DURABILITY

CAPABILITY

TECHNOLOGY

ENGINES

YOUR DEFENDER

PERSONALISATION

ACCESSORIES

DEFENDERは、多様なニーズに合わせてカスタマイズが可能。インフレーターブルウォータープルーフオーニングから、サイドマウントギアキャリア*、エクスペディションルーフラック*まで、多彩なアクセサリをご用意しました。用途に合わせて自由に選び、あなたらしい1台に作り上げてください。

アクセサリの検索

*写真のオプションは関連装備を含みます。



DESIGN

DURABILITY

CAPABILITY

TECHNOLOGY

ENGINES

YOUR DEFENDER

PERSONALISATION



ABOVE & BEYOND COLLECTION

Above & Beyondコレクションでは、ランドローバーDEFENDERの力強さをモチーフにしたファッショングッズやギフトを取り揃えています。いずれもDEFENDERの魅力を感じていただけるものばかりです。Above & Beyondコレクションの商品は、このカタログでも随所に登場しています。

ランドローバーMustoロゴハイブリッドジャケット – シャワープルーフで汎用性の高いソフトシェルジャケットが、風雨からあなたの身を守ります。クイックバーストジッパー技術により、ジャケットがジレに早変わり。場所や目的を問わず活躍する一着です。

ランドローバーMustoプリマロフトジャケット – 新型DEFENDERのデザインにインスパイアされた、スタイルと機能を両立したジャケット。軽くて暖かい高機能中綿のプリマロフトを採用。

リバーシブルベースレイヤー – 寒い季節は暖かく、暑い季節は涼しさをキープするベースレイヤー。メリノウール混紡の、吸汗速乾素材を採用。

Miroviaシームシールドバックパック – 弾力性が特長。大型の防水ロールトップとヒートシールシーム構造で、雨風から荷物を守ります。

Above & Beyondフラスコ – 旅の必需品です。丈夫な二層構造のステンレススチール製で、容量は500ml。あらゆる環境に耐える堅牢な構造で、持ち運びに便利なパラシュートコード付。



[ライフスタイルコレクションの詳細を見る](#)



DESIGN

DURABILITY

CAPABILITY

TECHNOLOGY

ENGINES

YOUR DEFENDER

PERSONALISATION



カスタマイズする
 コンフィギュレーターを使用して、理想のランドローバーDefenderを作り上げてください。



ディーラー検索
 お近くのランドローバー正規ディーラーを検索できます。



比較する
 最大3モデルを選択し、並べて比較できます。



E-NEWSLETTER登録
 ご登録いただいた方にランドローバーの最新ニュースをお届けします。



ABOVE & BEYOND



ご注意：画像および仕様に関するご案内。 新型コロナウイルスの感染拡大により、現在各モデルのイメージ画像の作成におきまして遅延等の影響が生じております。また、世界的な半導体供給不足によって、仕様やオプションの設定、販売時期にも影響が生じております。こうした状況が改善されるまで、使用されているイメージ画像（一部を除く）は2023年モデル仕様に更新されていない場合がございます。機能やオプション、トリムやカラースキームは、一部を除きイメージ画像とは異なる場合がございますことをご了承ください。2023年モデルの詳細な仕様につきましては、お近くのランドローバー正規ディーラーにお問い合わせください。なお、マーケティング画像や仕様のみを基にご注文いただくことはできません。

ジャガー・ランドローバー・リミテッドでは、より優れた車、部品、アクセサリーを目指して、常に製品の改善・改良を積み重ねています。このため、仕様、デザイン、生産技術等は予告なく変更される場合があります。一部の機能は、オプション装備と標準装備でモデルイヤーによって異なる場合があります。このウェブサイトに掲載されている情報、仕様、エンジン、およびカラーは欧州仕様車に基づくものであり、販売地域によって異なる可能性があります。また、予告なく変更される場合があります。写真の車両には、一部地域でご利用いただけないオプション装備、ディーラー装着のアクセサリーが含まれている場合があります。日本国内でのご利用と価格については、お近くの正規ディーラーにお問い合わせください。**カラーについて：**掲載した写真のカラーは、あくまで参考のためのものです。画面に表示されるカラーは実際の仕上がりとは異なる場合があります。主要装備・仕様等は予告なく変更する場合があります。あらかじめご了承ください。写真は一部日本仕様と異なります。日本国内でご利用いただけるカラーや仕様については、お近くのランドローバー正規ディーラーにお問い合わせください。販売店ならびに小売店は、ジャガー・ランドローバー・リミテッドの代理店ではなく、また、何らかの明示的または黙示的な約束もしくは表現によってジャガー・ランドローバー・リミテッドを拘束する権限を一切有しません。タッチスクリーン、アプリ画面や操作手順など、InControlに関連して記載される情報や画像は、選択したオプションに応じて、定期的なソフトウェアアップデート、バージョンおよびその他システム / 外観の更新に伴い変更される場合があります。**オプション装備**とその装着可否は車両仕様（モデルとパワートレイン）によって異なる場合があります。また、オプション装備を装着するために、他の装備の装着が必須となる場合があります。詳しくは、お近くのランドローバー正規ディーラーにお問い合わせください。ドライバーは自身の安全が確保された状況でのみ車内機能を使用してください。ドライバーは、常に車両を安全に制御できる状態を保つ必要があります。CO₂排出量および燃料消費率の数値は、実際に装着するホイールやオプション装備によって異なります。写真 | DEFENDER 110 V8 カルパチアングレイ（欧州仕様車、日本未導入）

Castrol EDGE Professionalは、ランドローバーが唯一推奨するエンジンオイルです。

Androidは、Google LLCの商標です。

Apple®は、米国および他の国々で登録されたApple Inc.の商標です。

MERIDIAN™は、Meridian Audio Ltd.の登録商標です。

Trifold™および「three fields (3フィールド)」機器は、Trifold™ Productions Ltd.の商標です。

Jaguar Land Rover Limited. Registered Office: Abbey Road, Whitley, Coventry CV3 4LF United Kingdom
 Registered in England: Number 1672070 landrover.com © Copyright Jaguar Land Rover Limited 2022.

TECHNICAL SPECIFICATION 2022
LAND ROVER DEFENDER



ABOVE & BEYOND

DEFENDER



DEFENDER 90 TECHNICAL SPECIFICATION

エンジン	
トランスミッション	
駆動方式	
最高出力 (kW (PS) /rpm)	
最大トルク (N・m/rpm)	
総排気量 (cc)	
シリンダー数	
シリンダーレイアウト	
内径/行程 (mm)	
燃料タンク容量 (リッター)	
燃料消費率	
シート	
WLTCモード (国土交通省審査値) km/L	
市街地モード (WLTC-L) km/L	
郊外モード (WLTC-M) km/L	
高速道路モード (WLTC-H) km/L	

ガソリン	
P300	
オートマチック	
全輪駆動 (AWD)	
221 (300) / 5,500	
400 / 2,000	
1,995	
4	
直列	
83.0 / 92.2	
90	
5シート	
8.3	
6.6	
8.3	
9.3	

画像の一部の機能は、モデルの年式によりオプション装備と標準装備で異なる場合があります。Covid-19の影響により多数の画像には2023年モデルの仕様が反映されていません。2023年モデルの詳細な仕様については、車両のコンフィギュレーターを参照するか、お近くの正規ディーラーまでお問い合わせください。また、ウェブサイトの画像のみを基に注文することはできません。ジャガー・ランドローバー・リミテッドでは、より優れた車、部品、アクセサリーを目指して、常に製品の改善・改良を積み重ねています。このため、仕様、デザイン、生産技術等は予告なく変更される場合があります

DEFENDER 90 TECHNICAL SPECIFICATION

	ガソリン
	P300
パフォーマンス*	
加速 (秒) 0~100km/h	7.1
最高速度 (km/h)	191
ブレーキ	
フロント形式	ツインピストンスライディングフィストキャリパー**
リア形式	シングルピストンスライディングフィスト (iEPB装備)、ベンチレーテッドディスク
パーキングブレーキ	インテグレートッド電動パーキングブレーキ (iEPB)
重量 (kg)	
シート	5シート
車両重量†	2,090 (コイルサスペンション) 2,100 (エアサスペンション)
最大積載重量††	~800
けん引重量 (kg)*	
シート	5シート
ブレーキなしのトレーラー	750
最大けん引力	3,500
最大カップリングポイント / ノーズ重量	150
最大車両&トレーラーコンビネーション重量	6,410
ルーフ積載重量 (kg)*	
最大ルーフ荷重 (ルーフレール含む)	80 / 100‡
走行時最大ルーフ荷重 (エクスペディションルーフラック含む)	80 / 118‡‡
停車時最大ルーフ荷重 (エクスペディションルーフラック含む)	300

*数値は欧州仕様車値 (自社データ) です。実際の数値は走行スタイルおよび周囲の環境により変動します。
**6ピストン対向モノブロックキャリパー (22インチホイール装着時)。
†重量は8ウェイシートの車両のものです。12/14/16ウェイシートの場合は+80kg、パノラミックルーフ付の場合は+20kgとなります。
††数値は欧州仕様車値 (自社データ) です。また、仕様やシート構成によって異なります。
‡オフロードタイヤ装着の場合、最大ルーフ荷重は100kg。
‡‡オフロードタイヤ装着の場合、走行時の最大ルーフ荷重は118kg。

DEFENDER 110 TECHNICAL SPECIFICATION

	ディーゼルMHEV D300
エンジン	
トランスミッション	オートマチック
駆動方式	全輪駆動 (AWD)
最高出力 (kW (PS) /rpm)	221 (300) / 4,000
最大トルク (N・m/rpm)	650 / 1,500~2,500
総排気量 (cc)	2,993
シリンダー数	6
シリンダーレイアウト	直列
内径/行程 (mm)	83.0 / 92.2
燃料タンク容量 (リッター)	85
ディーゼルエキゾーストフルード (DEF) – 使用可能量 (リッター)	20.7*
ディーゼルパーティクルフィルター (DPF)	■
燃料消費率	
シート	5シート / 5+2シート
WLTCモード (国土交通省審査値) km/L	9.9
市街地モード (WLTC-L) km/L	6.4
郊外モード (WLTC-M) km/L	10.7
高速道路モード (WLTC-H) km/L	12.1

■ 標準

*数値は欧州仕様車値 (自社データ) です

DEFENDER 110 TECHNICAL SPECIFICATION

	ディーゼルMHEV D300
パフォーマンス*	
加速 (秒) 0~100km/h	7.0
最高速度 (km/h)	191**
ブレーキ	
フロント形式	4ピストン対向2ピースキャリパー†
リア形式	シングルピストンスライディングフィスト (iEPB装備)、ベンチレーテッドディスク
パーキングブレーキ	インテグレートッド電動パーキングブレーキ (iEPB)
重量 (kg)	
シート	5シート / 5+2シート
車両重量††	2,400 (コイルサスペンション) 2,420 (エアサスペンション) / 2,440 (コイルサスペンション) 2,460 (エアサスペンション) /
最大積載重量†	~800
けん引重量 (kg)*	
シート	5シート / 5+2シート
ブレーキなしのトレーラー	750
最大けん引力	3,500 / 3,495
最大カップリングポイント / ノーズ重量	150
最大車両&トレーラーコンビネーション重量	6,700 / 6,780
ルーフ積載重量 (kg)*	
最大ルーフ荷重 (ルーフレール含む)	100
走行時最大ルーフ荷重 (エクスペディションルーフラック含む)	100 / 168††
停車時最大ルーフ荷重 (エクスペディションルーフラック含む)	300

*数値は欧州仕様車値 (自社データ) です。実際の数値は走行スタイルおよび周囲の環境により変動します。

**22インチホイール装着時の最高速度は209km/h。

†6ピストン対向モノブロックキャリパー (22インチホイール装着時)。

††重量は8ウェイシートの車両のものです。

12/14/16ウェイシートの場合は+80kg、パノラミックルーフ付の場合は+30kgとなります。

‡数値は欧州仕様車値 (自社データ) です。

また、仕様やシート構成によって異なります。

††オフロードタイヤ装着の場合、走行時の最大ルーフ荷重は168kg。

DEFENDER 110 TECHNICAL SPECIFICATION

	ガソリン
	P300
エンジン	
トランスミッション	オートマチック
駆動方式	全輪駆動 (AWD)
最高出力 (kW (PS) /rpm)	221 (300) / 5,500
最大トルク (N・m/rpm)	400 / 2,000
総排気量 (cc)	1,995
シリンダー数	4
シリンダーレイアウト	直列
内径/行程 (mm)	83.0 / 92.2
燃料タンク容量 (リッター)	90
燃料消費率	
シート	5シート / 5+2シート
WLTCモード (国土交通省審査値) km/L	8.3
市街地モード (WLTC-L) km/L	6.6
郊外モード (WLTC-M) km/L	8.3
高速道路モード (WLTC-H) km/L	9.3

DEFENDER 110 TECHNICAL SPECIFICATION

	ガソリン
パフォーマンス*	P300
加速 (秒) 0-100km/h	7.4
最高速度 (km/h)	191
ブレーキ	
フロント形式	ツインピストンスライディングフィストキャリパー**
リア形式	シングルピストンスライディングフィスト (iEPB装備)、ベンチレーテッドディスク
パーキングブレーキ	インテグレートッド電動パーキングブレーキ (iEPB)
重量 (kg)	
シート	5シート / 5+2シート
車両重量†	2,220 (コイルサスペンション) 2,240 (エアサスペンション) / 2,260 (コイルサスペンション) 2,280 (エアサスペンション)
最大積載重量††	~850
けん引重量 (kg)*	
シート	5シート / 5+2シート
ブレーキなしのトレーラー	750
最大けん引力	3,500
最大カップリングポイント / ノーズ重量	150
最大車両&トレーラーコンビネーション重量	6,605 / 6,700
ルーフ積載重量 (kg)*	
最大ルーフ荷重 (ルーフレール含む)	100
走行時最大ルーフ荷重 (エクスペディションルーフラック含む)	100 / 168‡
停車時最大ルーフ荷重 (エクスペディションルーフラック含む)	300

*数値は欧州仕様車値 (自社データ) です。実際の数値は走行スタイルおよび周囲の環境により変動します。

**6ピストン対向モノブロックキャリパー (22インチホイール装着時)。

†重量は8ウェイシートの車両のものです。12/14/16ウェイシートの場合は+80kg、パノラミックルーフ付の場合は+30kgとなります。

††数値は欧州仕様車値 (自社データ) です。また、仕様やシート構成によって異なります。

‡オフロードタイヤ装着の場合、走行時の最大ルーフ荷重は168kg。

DEFENDER 90 DIMENSIONS AND CAPABILITY

全高

ルーフアンテナ装着時 (コイルサスペンション/エアサスペンション)
1,975mm / 1,970mm

ヘッドルーム*

フロント/リア最大ヘッドルーム
標準ルーフ装着時: 1,030mm / 980mm
パノラミックルーフ装着時: 1,030mm / 946mm
格納式ファブリックルーフ装着時: 1,030mm / 946mm

レッグルーム*

フロント最大レッグルーム: 993mm
リア最大レッグルーム (2列目): 929mm

ラゲッジスペース容量*

高さ: 904mm、幅: 1,183mm
ラゲッジスペース幅 (タイヤハウス間): 1,124mm
ラゲッジスペース最大容量
1列目後方: ドライ** 1,263リッター、ウェット** 1,563リッター
2列目後方: ドライ** 297リッター、ウェット** 397リッター

最低地上高*

オフロード (コイルサスペンション/エアサスペンション)
226mm / 290mm
標準 (コイルサスペンション/エアサスペンション)
225mm / 216mm

最小回転半径

5.3m

最大渡河水深*

(コイルサスペンション/エアサスペンション)
850mm / 900mm

*数値は欧州仕様車値 (自社データ) です。
**ドライ: VDA準拠のブロック (200mm x 50mm x 100mm) を使用した容量の測定値。ウェット: ラゲッジスペースを液体で満たしたと仮定した場合の容量の計算値。
†オフロード車高時 (トウアイカバー未装着)。

サイドチューブまたはサイドステップを装備すると、車両のオフロード性能に影響を及ぼすことがあります。難易度の高いオフロード走行には、十分なトレーニングと経験が必要です。



車高	A	B	C
オフロード† - コイル (エア)	31.5° (37.5°)	24.2° (30.7°)	37.5° (40.0°)
標準 - コイル (エア)	31.0° (30.1°)	25.0° (24.2°)	37.9° (37.6°)



DEFENDER 110 DIMENSIONS AND CAPABILITY

全高

ルーフアンテナ装着時 (コイルサスペンション/エアサスペンション)
1,970mm / 1,970mm

ヘッドルーム*

フロント/リア最大ヘッドルーム
標準ルーフ装着時: 1,032mm / 1,025mm
パノラミックルーフ装着時: 1,032mm / 1,025mm
格納式ファブリックルーフ装着時: 1,032mm / 1,025mm

レッグルーム*

フロント最大レッグルーム: 993mm
リア最大レッグルーム (2列目)
(5シート / 5+2シート): 992mm / 975mm

ラゲッジスペース容量*

高さ: 904mm、幅 (5シート / 5+2シート): 1,211mm / 1,188mm
ラゲッジスペース幅 (タイヤハウス間): 1,160mm
ラゲッジスペース最大容量
1列目後方 (5シート / 5+2シート):
ドライ** 1,875 / 1,826リッター、ウェット** 2,277 / 2,233リッター
2列目後方 (5シート / 5+2シート):
ドライ** 786 / 743リッター、ウェット** 972 / 916リッター
3列目後方: ドライ** 160リッター、ウェット** 231リッター

最低地上高*

オフロード (コイルサスペンション/エアサスペンション)
226mm / 290mm
標準 (コイルサスペンション/エアサスペンション)
227.6mm / 218mm

最小回転半径

6.1m

最大渡河水深*

(コイルサスペンション/エアサスペンション)
850mm / 900mm

*数値は欧州仕様車値 (自社データ) です。

**ドライ: VDA準拠のブロック (200mm x 50mm x 100mm) を使用した容量の測定値。ウェット: ラゲッジスペースを液体で満たしたと仮定した場合の容量の計算値。

†オフロード車高時 (トウアイカバー非装着)。

サイドチューブまたはサイドステップを装備すると、車両のオフロード性能に影響を及ぼすことがあります。難易度の高いオフロード走行には、十分なトレーニングと経験が必要です。



車高	A	B	C
オフロード† - コイル (エア)	31.5° (37.5°)	22.2° (27.8°)	37.5° (40.0°)
標準 - コイル (エア)	31.2° (30.1°)	22.6° (22.0°)	37.8° (37.7°)

